



INESEM
Instituto Europeo de
Estudios Empresariales

Elaboración de un Plan de Autoprotección. Aplicación Práctica

+ Información Gratis

Titulación Oficial avalada por la Administración Pública

Elaboración de un Plan de Autoprotección. Aplicación Práctica

Duración: 180 horas

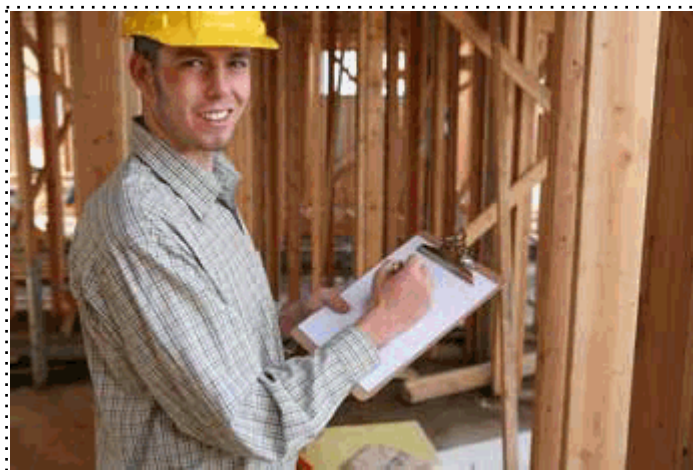
Precio: 0 € *

Modalidad: A distancia

* 100 % bonificable para trabajadores.

Descripción

Disponer de un Plan de Emergencia para reducir los daños ante un siniestro.



A quién va dirigido

Todos aquellos trabajadores y profesionales en activo que deseen adquirir o perfeccionar sus conocimientos técnicos en este área.

Objetivos

Proteger y actuar ante el siniestro, en el caso en que éste se produzca, neutralizándolo en el menor tiempo posible, reduciendo sus consecuencias (daños, pérdidas...) y garantizando la evacuación del personal.

Para que te prepara

Te prepara para la implantación de un Plan de Autoprotección; desde la formación de los componentes de equipo, la realización de simulacros, la realización del programa de actuación, etc.

Salidas laborales

Seguridad pública, protección civil, servicios asistenciales especializados para proteger a las personas y a los bienes en situaciones de riesgo.

Titulación

Una vez finalizado el curso, el alumno recibirá por parte de INESEM vía correo postal, la Titulación Oficial que acredita el haber superado con éxito todas las pruebas de conocimientos propuestas en el mismo.

Esta titulación incluirá el nombre del curso/master, la duración del mismo, el nombre y DNI del alumno, el nivel de aprovechamiento que acredita que el alumno superó las pruebas propuestas, las firmas del profesor y Director del centro, y los sellos de la instituciones que avalan la formación recibida (Instituto Europeo de Estudios Empresariales, Fundación Tripartita para la Formación en el Empleo y Fondo Social Europeo).



Forma de subvención

- Mediante descuento directo en el TC1, a cargo de los seguros sociales que la empresa paga cada mes a la Seguridad Social.

Metodología

Entre el material entregado en este curso se adjunta un documento llamado Guía del Alumno dónde aparece un horario de tutorías telefónicas y una dirección de e-mail dónde podrá enviar sus consultas, dudas y ejercicios.

Los materiales son de tipo monográfico, de sencilla lectura y de carácter eminentemente práctico. La metodología a seguir se basa en leer el manual teórico, a la vez que se responden las distintas cuestiones y ejercicios que se incluyen dentro del cuaderno de ejercicios.

Así mismo podrá visualizar los contenidos del CDROM que se incluyen como material complementario de consulta al curso.

Para su evaluación, el alumno/a deberá hacernos llegar en el sobre de franqueo en destino, dicho cuaderno de ejercicios. La titulación será remitida al alumno/a por correo, una vez se haya comprobado el nivel de satisfacción previsto (60% del total de las respuestas).

Materiales didácticos

- Manual teórico 'Elaboración de un Plan de Autoprotección. Aplicación Práctica'
- Cuaderno de ejercicios
- CDROM 'Prevención de Riesgos Laborales - Legislación Vigente'
- CDROM 'Protección Civil'



Profesorado y servicio de tutorías

Nuestro centro tiene su sede en el "Centro de Empresas Granada", un moderno complejo empresarial situado en uno de los centros de negocios con mayor proyección de Andalucía Oriental. Contamos con una extensa plantilla de profesores especializados en las distintas áreas formativas, con una amplia experiencia en el ámbito docente.

El alumno podrá contactar con los profesores y formular todo tipo de dudas y consultas, así como solicitar información complementaria, fuentes bibliográficas y asesoramiento profesional. Podrá hacerlo de las siguientes formas:

- **Por e-mail:** El alumno podrá enviar sus dudas y consultas a cualquier hora y obtendrá respuesta con rapidez.

- **Por teléfono:** Existe un horario para las tutorías telefónicas, dentro del cual el alumno podrá hablar directamente con su tutor.



Plazo de finalización

El alumno cuenta con un período máximo de tiempo para la finalización del curso, que dependerá de la misma duración del curso. Existe por tanto un calendario formativo con una fecha de inicio y una fecha de fin.

Si una vez cumplido el plazo no se han cumplido los objetivos mínimos exigidos (entrega de ejercicios y evaluaciones correspondientes), el alumno podrá solicitar una prórroga con causa justificada.

Campus virtual online

Especialmente dirigido a los alumnos matriculados en cursos de modalidad online, el campus virtual de INESEM ofrece contenidos multimedia de alta calidad y ejercicios interactivos.

Club de alumnos

Servicio gratuito que permitirá al alumno formar parte de una extensa comunidad virtual que ya disfruta de múltiples ventajas: becas, descuentos y promociones en formación, viajes al extranjero para aprender idiomas...

Revista digital

El alumno podrá descargar artículos sobre e-learning, publicaciones sobre formación a distancia, artículos de opinión, noticias sobre convocatorias de oposiciones, concursos públicos de la administración, ferias sobre formación, etc.

Programa formativo

MÓDULO 1. APLICACIÓN PRÁCTICA

TEMA 1: ANÁLISIS DE RIESGOS

El entorno

Descripción del Centro

Evaluación del riesgo

TEMA 2: MEDIDAS DE AUTOPROTECCIÓN

Catálogo de medios disponibles

Directorio de medios externos

Diseño de la evacuación

Planos del edificio por plantas

TEMA 3: PROCEDIMIENTOS DE APLICACIÓN:

Estructura, organización y funciones

Operatividad del Plan

Activación del Plan

TEMA 4: RIESGO INTRÍNSECO DE UN INCENDIO

Objetivo

Método de valoración

Objeto de la valoración

Parámetros utilizados y problemas planteados

Criterios técnicos

NTP 100: Evaluación del riesgo de incendio. Método de Gustav Purt

TEMA 5: PRIMEROS AUXILIOS APLICADOS A LOS RIESGOS DE LOS PLANES DE AUTOPROTECCIÓN

Objetivos directos de los primeros auxilios

Definiciones y abreviaturas

Marco legal

Recursos existentes

TEMA 6: ANEXO I: EL FUEGO

Química del fuego

Combustible

Comburente

Energía de activación

Combustión

TEMA 7: ANEXO II: PLAN DE AUTOPROTECCIÓN; INSTITUCIÓN DE EDUCACIÓN SECUNDARIA "RÍA DEL CARMEN"

Introducción

Objetivos generales

Contenido

Elaboración

Anexo I: programa de mantenimiento

Anexo II: programa de formación

Anexo fotográfico

MÓDULO 2. CDROM MULTIMEDIA "PROTECCIÓN CIVIL"

TEMA 1. COMUNICACIONES DE EMERGENCIA

Adhesión España Convenio Tampere

Radiocomunicaciones en situaciones de emergencia

Convenio Tampere

II Conferencia de Tampere

Recomendaciones

+ Información Gratis

TEMA 2. DOCUMENTOS DE INTERÉS GENERAL

Índice informes y documentos de interés

Informes y documentos de interés

Índice normativa Protección Civil

Normativa Protección Civil

Plan territorial de emergencia de Andalucía

TEMA 3. INFORMES DE LA ONU

Aplicación internacional de Reducción de desastres

Estrategia internacional de Resolución de desastres

Cooperación internacional de socorro al desarrollo

Desastres naturales

Cooperación internacional de asistencia humanitaria

TEMA 4. INFORMES DE LA UNIÓN EUROPEA

Acción de la UE en Protección Civil

Tratado de Lisboa

Memorandum llamadas interoperativas

TEMA 5. LEGISLACIÓN BÁSICA

Ley 2/1985 sobre protección civil

Real Decreto 407/1992

Real Decreto 1378/1985

TEMA 6. LEGISLACIÓN COMPLEMENTARIA

Orden INT 277/2008

Real Decreto 307/2005

TEMA 7. PLANES ESPECIALES

Plan especial riesgo de accidentes de mercancías peligrosas

Plan especial de incendios forestales

Plan especial riesgo de inundaciones

Plan especial riesgo volcánico

Plan especial riesgo sísmico

Real Decreto 1546/2004 Plan Básico Nuclear

Real Decreto 1196/2003 Accidentes Graves

MÓDULO 3. CDROM MULTIMEDIA "PREVENCIÓN DE RIESGOS LABORALES"