



INESEM
Instituto Europeo de
Estudios Empresariales

Técnico Superior en Gestión y Auditoría Medioambiental (ISO 14001 - ISO 19011)

+ Información Gratis

Titulación Oficial avalada por la Administración Pública

Técnico Superior en Gestión y Auditoría Medioambiental (ISO 14001 - ISO 19011)

Duración: 300 horas

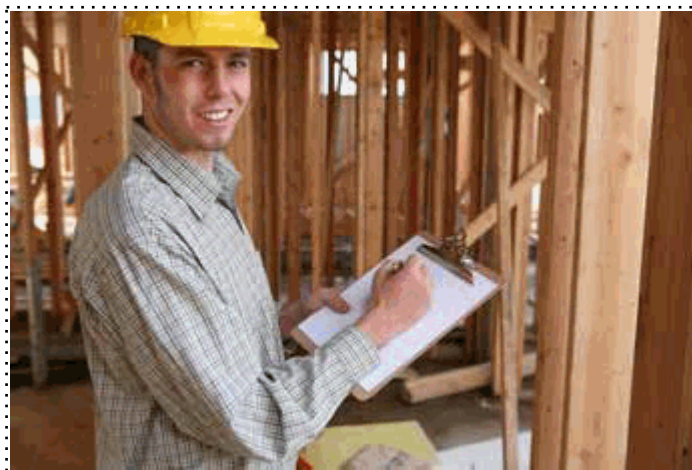
Precio: 0 € *

Modalidad: A distancia

* 100 % bonificable para trabajadores.

Descripción

Formación superior en sistemas de gestión medioambiental según ISO 14001 e ISO 19011, realizando programas de política medioambiental y de calidad medioambiental, así como auditorías internas, de registro y de cumplimiento, dentro del ámbito profesional.



A quién va dirigido

Todos aquellos trabajadores y profesionales en activo que deseen adquirir o perfeccionar sus conocimientos técnicos en este área.

Objetivos

Aportar al alumno de un modo rápido y sencillo todos aquellos conocimientos, habilidades y competencias que el mundo de las empresas exige en relación a la implantación de sistemas de calidad medioambiental.

Para que te prepara

Dotar a los alumnos de los conocimientos, habilidades y competencias que el mundo de la empresa exige en relación a la implantación de sistemas de gestión y auditoría medioambiental.

Salidas laborales

CONTROL DE CALIDAD

Titulación

Una vez finalizado el curso, el alumno recibirá por parte de INESEM vía correo postal, la Titulación Oficial que acredita el haber superado con éxito todas las pruebas de conocimientos propuestas en el mismo.

Esta titulación incluirá el nombre del curso/master, la duración del mismo, el nombre y DNI del alumno, el nivel de aprovechamiento que acredita que el alumno superó las pruebas propuestas, las firmas del profesor y Director del centro, y los sellos de la instituciones que avalan la formación recibida (Instituto Europeo de Estudios Empresariales, Fundación Tripartita para la Formación en el Empleo y Fondo Social Europeo).



Forma de subvención

- Mediante descuento directo en el TC1, a cargo de los seguros sociales que la empresa paga cada mes a la Seguridad Social.

Metodología

Entre el material entregado en este curso se adjunta un documento llamado Guía del Alumno dónde aparece un horario de tutorías telefónicas y una dirección de e-mail dónde podrá enviar sus consultas, dudas y ejercicios.

Los materiales son de tipo monográfico, de sencilla lectura y de carácter eminentemente práctico. La metodología a seguir se basa en ir leyendo el manual teórico así como ir visionando las distintas lecciones que presenta el CDROM Multimedia, a la vez que se responden las distintas cuestiones y ejercicios que se incluyen dentro del cuaderno de evaluación.

Para su evaluación, el alumno/a deberá hacernos llegar en el sobre de franqueo en destino, dicho cuaderno de evaluación. La titulación será remitida al alumno/a por correo, una vez se haya comprobado el nivel de satisfacción previsto (60% de total de las respuestas).

Materiales didácticos

- CDROM 'Gestión y Auditoría de Sistemas Medioambientales Certificados UNE-EN-ISO-14001'
- Cuaderno de ejercicios
- Manual teórico 'Gestión y Auditoría Medioambiental (ISO 14001 - ISO 19011)'



Profesorado y servicio de tutorías

Nuestro centro tiene su sede en el "Centro de Empresas Granada", un moderno complejo empresarial situado en uno de los centros de negocios con mayor proyección de Andalucía Oriental. Contamos con una extensa plantilla de profesores especializados en las distintas áreas formativas, con una amplia experiencia en el ámbito docente.

El alumno podrá contactar con los profesores y formular todo tipo de dudas y consultas, así como solicitar información complementaria, fuentes bibliográficas y asesoramiento profesional.

Podrá hacerlo de las siguientes formas:

- **Por e-mail:** El alumno podrá enviar sus dudas y consultas a cualquier hora y obtendrá respuesta con rapidez.

- **Por teléfono:** Existe un horario para las tutorías telefónicas, dentro del cual el alumno podrá hablar directamente con su tutor.



Plazo de finalización

El alumno cuenta con un período máximo de tiempo para la finalización del curso, que dependerá de la misma duración del curso. Existe por tanto un calendario formativo con una fecha de inicio y una fecha de fin.

Si una vez cumplido el plazo no se han cumplido los objetivos mínimos exigidos (entrega de ejercicios y evaluaciones correspondientes), el alumno podrá solicitar una prórroga con causa justificada.

Campus virtual online

Especialmente dirigido a los alumnos matriculados en cursos de modalidad online, el campus virtual de INESEM ofrece contenidos multimedia de alta calidad y ejercicios interactivos.

Club de alumnos

Servicio gratuito que permitirá al alumno formar parte de una extensa comunidad virtual que ya disfruta de múltiples ventajas: becas, descuentos y promociones en formación, viajes al extranjero para aprender idiomas...

Revista digital

El alumno podrá descargar artículos sobre e-learning, publicaciones sobre formación a distancia, artículos de opinión, noticias sobre convocatorias de oposiciones, concursos públicos de la administración, ferias sobre formación, etc.

Programa formativo

PARTE 1. GESTIÓN MEDIOAMBIENTAL

MÓDULO 1: INTRODUCCIÓN A LA ISO-14001

¿Qué es la ISO-14001?

Modelo de la ISO 14001

MÓDULO 2: LA GESTIÓN MEDIOAMBIENTAL

Introducción

¿Que es la Gestión Medioambiental?

Opciones para Implantar un SGMA

MÓDULO 3: SENSIBILIZACION. POR QUÉ Y PARA QUÉ DE LA GESTIÓN MEDIOAMBIENTAL

Motivo para Implantar en una Empresa un SGMA

Beneficios de la Implantación de un SGMA

MÓDULO 4: IMPLANTACIÓN DE UN SISTEMA DE GESTIÓN MEDIOAMBIENTAL

Guía para la Aplicación de la Norma UNE-EN-ISO 14001

Política Medioambiental

Planificación

Implementación y Operación

Verificación

Declaración Ambiental

Verificación

Proceso de Inscripción en el Registro EMAS

MÓDULO 5: VALOR DE LA ISO 14001

Beneficios de la Puesta en Marcha en una Empresa de la ISO 14001

Beneficios del Registro de una Empresa en la ISO 14001

Actividades de Mejora Continua

MÓDULO 6: FORMACIÓN

Responsable de Gestión Medioambiental

Responsables de Departamento

Personal de Operación

General

MÓDULO 7: LAS NUEVAS TECNOLOGÍAS DE LA COMUNICACIÓN Y DE INFORMACIÓN

MÓDULO 8: CASOS PRÁCTICOS

Gestión Medioambiental en Repsol Ypf

Calidad y Medioambiente de Red Eléctrica

Gestión Medioambiental en Iberdrola

PARTE 2. AUDITORÍA MEDIOAMBIENTAL

MÓDULO 1: AUDITORÍAS DE SISTEMAS DE GESTIÓN MEDIOAMBIENTAL

El Proceso de la Auditoría

Principios Generales de la Auditoría Ambiental

Elementos de un Protocolo de Auditoría

+ Información Gratis

Requisitos para Establecer e Implementar un Programa de Auditoría

Disconformidad con la ISO 14001

Auditorías de SGM Y Auditorías de Cumplimiento: Relación

MÓDULO 2: RESPONSABILIDADES EN UNA AUDITORÍA DE SGM

Responsabilidades del Auditor

Responsabilidad del Auditado

MÓDULO 3: GUÍA PARA PLANIFICAR Y CONDUCIR UNA AUDITORÍA INTERNA DE SGM

Programa y Procedimientos de una Auditoría Interna de SGM

Conducción de una Auditoría Interna de SGM

Objetivos y Consignas

Programa de Gestión Medioambiental

Estructura y Responsabilidad

Formación, Conocimiento y Competencia

Comunicación

Documentación de SGM

Control Documental

Control de Operaciones

Preparación y Respuesta de Emergencia

Monitorización y Medida

Disconformidad y Acción Preventiva y Correctiva

Registros

Auditoría de SGM

Revisión de la Gestión

MÓDULO 4: DESARROLLO DE AUDITORÍAS DE REGISTRO

El Proceso

Mantenimiento

Registrador

Preparación de la Auditoría de Registro

Autodeclaración

MÓDULO 5: CLAVES PARA LA CORRECTA PUESTA EN PRÁCTICA DE UN PROGRAMA DE AUDITORÍA DEL SGM

Elementos Necesarios para un Programa de Auditoría Efectivo y Eficiente

Intensificación de la Auditoría de SGM

PARTE 3. ANEXOS

Anexo I: ISO 14001. Sistemas de Gestión Medioambiental

Anexo II: Novedades ISO 14001:2004

Anexo III: Objetivos de Formación del Auditor de la ISO 14001

Anexo IV: Elementos Principales del Sistema de Gestión Ambiental de la Compañía Xyz

Anexo V: Legislación Medioambiental del Estado Español y de las Comunidades Autónomas

Anexo VI: ¿Qué es el Reglamento Europeo EMAS?

Anexo VII: Ejemplo de Informe de Auditoría

[+ Información Gratis](#)