



INESEM
Instituto Europeo de
Estudios Empresariales

Técnico Superior en Gestión Medioambiental UNE-EN-ISO-14001

+ Información Gratis

Titulación Oficial avalada por la Administración Pública

Técnico Superior en Gestión Medioambiental UNE-EN-ISO-14001

Duración: 180 horas

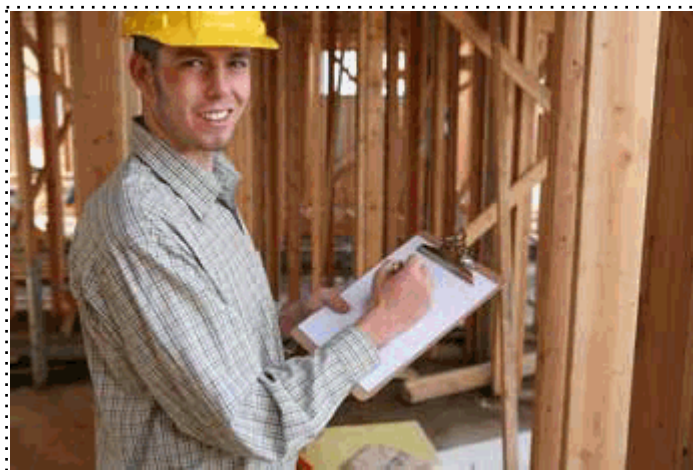
Precio: 0 € *

Modalidad: A distancia

* 100 % bonificable para trabajadores.

Descripción

Formación superior en sistemas de gestión medioambiental según la ISO 14001, realizando programas de política medioambiental y de calidad medioambiental, dentro del ámbito profesional



A quién va dirigido

Todos aquellos trabajadores y profesionales en activo que deseen adquirir o perfeccionar sus conocimientos técnicos en este área.

Objetivos

Aportar al alumno de un modo rápido y sencillo todos aquellos conocimientos, habilidades y competencias que el mundo de las empresas exige en relación a la implantación de sistemas de calidad medioambiental.

Para que te prepara

Dotar a los alumnos de los conocimientos, habilidades y competencias que el mundo de la empresa exige en relación a la implantación de sistemas de gestión medioambiental.

Salidas laborales

CONTROL DE CALIDAD

Titulación

Una vez finalizado el curso, el alumno recibirá por parte de INESEM vía correo postal, la Titulación Oficial que acredita el haber superado con éxito todas las pruebas de conocimientos propuestas en el mismo.

Esta titulación incluirá el nombre del curso/master, la duración del mismo, el nombre y DNI del alumno, el nivel de aprovechamiento que acredita que el alumno superó las pruebas propuestas, las firmas del profesor y Director del centro, y los sellos de la instituciones que avalan la formación recibida (Instituto Europeo de Estudios Empresariales, Fundación Tripartita para la Formación en el Empleo y Fondo Social Europeo).



Forma de subvención

- Mediante descuento directo en el TC1, a cargo de los seguros sociales que la empresa paga cada mes a la Seguridad Social.

Metodología

Entre el material entregado en este curso se adjunta un documento llamado Guía del Alumno dónde aparece un horario de tutorías telefónicas y una dirección de e-mail dónde podrá enviar sus consultas, dudas y ejercicios.

Los materiales son de tipo monográfico, de sencilla lectura y de carácter eminentemente práctico. La metodología a seguir se basa en leer el manual teórico, a la vez que se responden las distintas cuestiones y ejercicios que se incluyen dentro del cuaderno de ejercicios.

Así mismo podrá visualizar los contenidos del CDROM que se incluyen como material complementario de consulta al curso.

Para su evaluación, el alumno/a deberá hacernos llegar en el sobre de franqueo en destino, dicho cuaderno de ejercicios. La titulación será remitida al alumno/a por correo, una vez se haya comprobado el nivel de satisfacción previsto (60% del total de las respuestas).

Materiales didácticos

- Cuaderno de ejercicios
- CDROM 'Gestión y Auditoría de Sistemas Medioambientales Certificados UNE-EN-ISO-14001'
- Manual teórico 'Gestión Medioambiental UNE-EN-ISO-14001'



Profesorado y servicio de tutorías

Nuestro centro tiene su sede en el "Centro de Empresas Granada", un moderno complejo empresarial situado en uno de los centros de negocios con mayor proyección de Andalucía Oriental. Contamos con una extensa plantilla de profesores especializados en las distintas áreas formativas, con una amplia experiencia en el ámbito docente.

El alumno podrá contactar con los profesores y formular todo tipo de dudas y consultas, así como solicitar información complementaria, fuentes bibliográficas y asesoramiento profesional. Podrá hacerlo de las siguientes formas:

- **Por e-mail:** El alumno podrá enviar sus dudas y consultas a cualquier hora y obtendrá respuesta con rapidez.

- **Por teléfono:** Existe un horario para las tutorías telefónicas, dentro del cual el alumno podrá hablar directamente con su tutor.



Plazo de finalización

El alumno cuenta con un período máximo de tiempo para la finalización del curso, que dependerá de la misma duración del curso. Existe por tanto un calendario formativo con una fecha de inicio y una fecha de fin.

Si una vez cumplido el plazo no se han cumplido los objetivos mínimos exigidos (entrega de ejercicios y evaluaciones correspondientes), el alumno podrá solicitar una prórroga con causa justificada.

Campus virtual online

Especialmente dirigido a los alumnos matriculados en cursos de modalidad online, el campus virtual de INESEM ofrece contenidos multimedia de alta calidad y ejercicios interactivos.

Club de alumnos

Servicio gratuito que permitirá al alumno formar parte de una extensa comunidad virtual que ya disfruta de múltiples ventajas: becas, descuentos y promociones en formación, viajes al extranjero para aprender idiomas...

Revista digital

El alumno podrá descargar artículos sobre e-learning, publicaciones sobre formación a distancia, artículos de opinión, noticias sobre convocatorias de oposiciones, concursos públicos de la administración, ferias sobre formación, etc.

Programa formativo

MÓDULO 1. TEÓRICO-PRÁCTICO

TEMA 1. INTRODUCCIÓN A LA ISO-14001.

¿Qué es la ISO 14001?.

Modelo de la ISO 14001.

TEMA 2. LA GESTIÓN MEDIOAMBIENTAL.

¿Que es la gestión medioambiental?.

Opciones para implantar un SGMA.

UNE-EN-ISO 14001.

Reglamento EMAS.

TEMA 3. SENSIBILIZACIÓN. POR QUÉ Y PARA QUÉ DE LA GESTIÓN MEDIOAMBIENTAL.

Motivo para implantar en una empresa un SGMA.

Beneficios de la implantación de un SGMA.

TEMA 4. IMPLANTACIÓN DE UN SISTEMA DE GESTIÓN MEDIOAMBIENTAL.

Política medioambiental.

Planificación.

Implantación y funcionamiento.

Comprobación y acción correctora.

Declaración ambiental.

Verificación.

Proceso de inscripción en el registro EMAS.

TEMA 5. VALOR DE LA ISO 14001.

Beneficios de la puesta en marcha en una empresa de la ISO 14001.

Beneficios del registro de una empresa en la ISO 14001.

Actividades de mejora continua.

TEMA 6. FORMACIÓN.

Responsable de gestión medioambiental.

Responsables de departamento.

Personal de operación.

General.

TEMA 7. LAS NUEVAS TECNOLOGÍAS DE LA COMUNICACIÓN Y DE LA INFORMACIÓN.

TEMA 8. CASOS PRÁCTICOS.

Gestión medioambiental en Repsol YPF.

Calidad y medioambiente de red eléctrica.

Gestión medioambiental en Iberdrola.

ANEXO 1. ¿QUÉ ES EL REGLAMENTO EUROPEO EMAS?

ANEXO 2. ISO 14001: SISTEMAS DE GESTIÓN MEDIOAMBIENTAL.

ANEXO 3. NOVEDADES ISO 14001.

ANEXO 4. ELEMENTOS PRINCIPALES DEL SISTEMA DE GESTIÓN AMBIENTAL DE UNA COMPAÑÍA.

ANEXO 5. LEGISLACIÓN MEDIOAMBIENTAL DEL ESTADO ESPAÑOL Y DE LAS COMUNIDADES AUTÓNOMAS

ANEXO 6. EJEMPLO DE INFORME DE AUDITORÍA.

MÓDULO 2. CD-ROM MULTIMEDIA

Guía Interactiva de Aplicación del EMAS II en PYMES

Documentos para Sistemas Gestión Medioambiental

Buenas prácticas ambientales en distintos sectores profesionales

Objetivos de formación del auditor de la ISO 14001

Reglamento Europeo EMAS

Elementos principales del S.G.M. de la compañía XYZ

Sistemas de Gestión Medioambiental

+ Información Gratis

Novedades en ISO 14001

Legislación medioambiental

Ejemplo de informe de auditoría

Norma Internacional ISO 19011

+ Información Gratis