



INESEM
Instituto Europeo de
Estudios Empresariales

Técnico Superior en Implantación y Gestión de la Calidad en la Formación Virtual UNE 66181

+ Información Gratis

Titulación Oficial avalada por la Administración Pública

Técnico Superior en Implantación y Gestión de la Calidad en la Formación Virtual UNE 66181

Duración: 180 horas

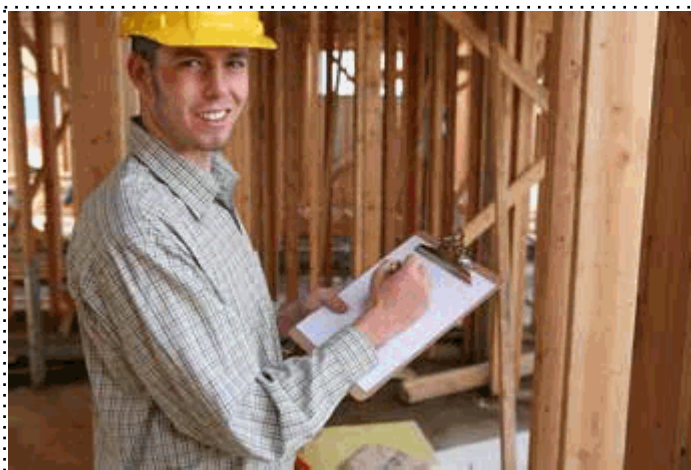
Precio: 0 € *

Modalidad: Online

* 100 % bonificable para trabajadores.

Descripción

- Hoy en día las empresas demandan formación de calidad y se encuentran con la necesidad de tener un criterio común a todas que les permita elegirla con ciertas garantías. Con el objetivo de discriminar entre la oferta formativa y elegir aquella que se adecue más a nuestras necesidades se está desarrollando esta certificación de la UNE. Está enfocado al conocimiento de las características de una formación virtual de calidad, los diferentes modelos, usuarios, elementos, así como habilidades que garantizan el camino hacia la excelencia en la formación.



+ Información Gratis

A quién va dirigido

Todos aquellos trabajadores y profesionales en activo que deseen adquirir o perfeccionar sus conocimientos técnicos en este área.

Objetivos

- Adquirir los conocimientos necesarios para aplicar la norma UNE 66186:2008 de Calidad de la Formación Virtual a su oferta formativa.
- Conocer los criterios de valoración para seleccionar la formación virtual que más se ajuste a sus necesidades de acuerdo a la norma UNE 66181:2008.
- Identificar los factores de satisfacción de la formación virtual.
- Aprender a valorar los niveles de calidad de la formación virtual establecidos en la norma UNE 66181:2008.

Para que te prepara

Este curso te prepara para contribuir al desarrollo de estrategias para la modalidad virtual así como su aplicación práctica en el desarrollo de proyectos, difusión de herramientas y metodologías de gestión de la calidad para su implantación.

Salidas laborales

Sector de asesoría, orientación y formación u otro profesional podrá aumentar sus competencias en el sentido de la calidad de la formación y planificar y gestionar la manera de llevarlo a cabo en cualquier organización

Titulación

Una vez finalizado el curso, el alumno recibirá por parte de INESEM vía correo postal, la Titulación Oficial que acredita el haber superado con éxito todas las pruebas de conocimientos propuestas en el mismo.

Esta titulación incluirá el nombre del curso/master, la duración del mismo, el nombre y DNI del alumno, el nivel de aprovechamiento que acredita que el alumno superó las pruebas propuestas, las firmas del profesor y Director del centro, y los sellos de la instituciones que avalan la formación recibida (Instituto Europeo de Estudios Empresariales, Fundación Tripartita para la Formación en el Empleo y Fondo Social Europeo).



Forma de subvención

- Mediante descuento directo en el TC1, a cargo de los seguros sociales que la empresa paga cada mes a la Seguridad Social.

Metodología

Entre el material entregado en este curso se adjunta un documento llamado Guía del Alumno dónde aparece un horario de tutorías telefónicas y una dirección de e-mail dónde podrá enviar sus consultas, dudas y ejercicios. También se adjunta en CDROM una guía de ayuda para utilizar el campus online.

La metodología a seguir es ir avanzando a lo largo del itinerario de aprendizaje online, que cuenta con una serie de temas y ejercicios. Para su evaluación, el alumno/a deberá completar todos los ejercicios propuestos en el curso. La titulación será remitida al alumno/a por correo una vez se haya comprobado que ha completado el itinerario de aprendizaje satisfactoriamente.

Materiales didácticos

- Paquete SCORM
- CDROM 'Manual del Alumno de la Plataforma de E-Learning'



Profesorado y servicio de tutorías

Nuestro centro tiene su sede en el "Centro de Empresas Granada", un moderno complejo empresarial situado en uno de los centros de negocios con mayor proyección de Andalucía Oriental. Contamos con una extensa plantilla de profesores especializados en las distintas áreas formativas, con una amplia experiencia en el ámbito docente.

El alumno podrá contactar con los profesores y formular todo tipo de dudas y consultas, así como solicitar información complementaria, fuentes bibliográficas y asesoramiento profesional. Podrá hacerlo de las siguientes formas:

- **Por e-mail:** El alumno podrá enviar sus dudas y consultas a cualquier hora y obtendrá respuesta con rapidez.

- **Por teléfono:** Existe un horario para las tutorías telefónicas, dentro del cual el alumno podrá hablar directamente con su tutor.



Plazo de finalización

El alumno cuenta con un período máximo de tiempo para la finalización del curso, que dependerá de la misma duración del curso. Existe por tanto un calendario formativo con una fecha de inicio y una fecha de fin.

Si una vez cumplido el plazo no se han cumplido los objetivos mínimos exigidos (entrega de ejercicios y evaluaciones correspondientes), el alumno podrá solicitar una prórroga con causa justificada.

Campus virtual online

Especialmente dirigido a los alumnos matriculados en cursos de modalidad online, el campus virtual de INESEM ofrece contenidos multimedia de alta calidad y ejercicios interactivos.

Club de alumnos

Servicio gratuito que permitirá al alumno formar parte de una extensa comunidad virtual que ya disfruta de múltiples ventajas: becas, descuentos y promociones en formación, viajes al extranjero para aprender idiomas...

Revista digital

El alumno podrá descargar artículos sobre e-learning, publicaciones sobre formación a distancia, artículos de opinión, noticias sobre convocatorias de oposiciones, concursos públicos de la administración, ferias sobre formación, etc.

Programa formativo

TEMA 1. ¿POR QUÉ LA CALIDAD?

Conceptos generales
Definiciones de Calidad
Evolución de la calidad
Cuánta calidad ofrecer
Costes de calidad
Qué es un sistema de gestión de la calidad. Historia
Ocho principios de la gestión de calidad
Beneficios de un sistema de gestión de calidad
Círculos de control de calidad

TEMA 2. LA IMPLANTACIÓN DE UN SISTEMA DE GESTIÓN DE LA CALIDAD (SGC) SEGÚN UNE-EN-ISO-9001

Introducción
Contenido de la UNE-EN ISO 9001:2008
Ciclo de calidad para una empresa productora de bienes
4. Ciclo de Calidad para una empresa productora de servicios 102
Pasos para integrar a los colaboradores del sistema de gestión de la calidad en la empresa
Factores clave para llevar a cabo una buena gestión de la calidad.
Casos prácticos de gestión de la calidad

TEMA 3. LA CALIDAD TOTAL

El concepto de Calidad Total
El modelo europeo de excelencia: la Autoevaluación
Sistemas de aseguramiento de la Calidad: ISO 9000
El manual de calidad, los procedimientos y la documentación operativa
Diseño y planificación de la Calidad
6. Técnicas avanzadas de Gestión de Calidad: Benchmarking 7. Técnicas avanzadas de gestión de la Calidad: La reingeniería de procesos

TEMA 4. PREGUNTAS FRECUENTES SOBRE LAS NORMAS UNE

¿Qué es una norma UNE?
¿Quién elabora las normas UNE?
¿Como se elaboran las normas UNE
¿Las normas UNE son de obligado cumplimiento?
¿Por qué se elaboró la UNE 66181:2008?
¿Cuál es el objetivo de la Norma UNE 66181:20058?

TEMA 5. CONCEPTOS BÁSICOS DE LA UNE 66181

¿Qué es la Formación Virtual?
Tipos de Formación Virtual
Usuarios de la formación virtual
Elementos de la formación virtual
Características de la formación virtual según la norma

TEMA 6. LA SATISFACCIÓN DEL CLIENTE: FACTORES DE SATISFACCIÓN. CERTIFICACIÓN

Las expectativas del cliente en la satisfacción
Factores que hacen que un cliente esté satisfecho
Certificación de una acción formativa por parte de AENOR

TEMA 7. CASOS FICTICIOS. PRÁCTICA FINAL

Introducción
Casos ficticios
Práctica final: caso de entrega obligatoria

+ Información Gratis