



INESEM
Instituto Europeo de
Estudios Empresariales

Técnico en Prevención de Riesgos Laborales en Industrias Químicas (Online)

+ Información Gratis

Titulación Oficial avalada por la Administración Pública

Técnico en Prevención de Riesgos Laborales en Industrias Químicas (Online)

Duración: 60 horas

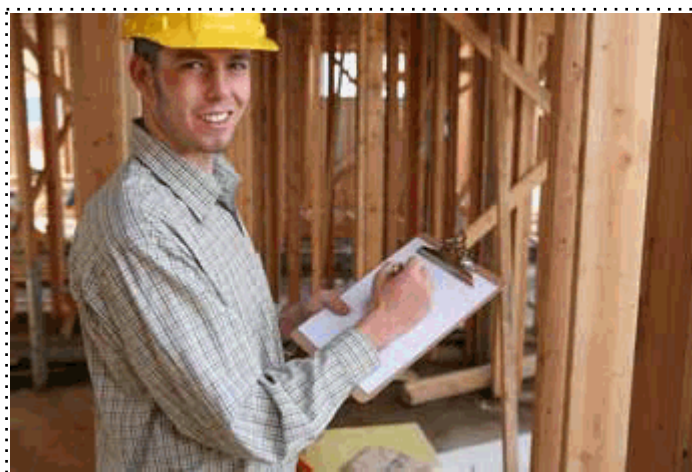
Precio: 0 € *

Modalidad: Online

* 100 % bonificable para trabajadores.

Descripción

Formación oficial según la legislación actual del Ministerio de Trabajo y Asuntos Sociales sobre la prevención de riesgos y accidentes laborales en la industria química, a nivel profesional.



A quién va dirigido

Todos aquellos trabajadores y profesionales en activo que deseen adquirir o perfeccionar sus conocimientos técnicos en este área.

Objetivos

Aportar al alumno de un modo rápido y sencillo todos los conocimientos básicos de salud laboral y prevención de riesgos existentes en el sector de las industrias químicas, así como los posibles daños que de ellos se deriven.

Para que te prepara

Este curso proporciona la formación como técnico en prevención de riesgos laborales de acuerdo a la normativa vigente (Ministerio de Trabajo y Asuntos Sociales). Al finalizar la acción formativa el alumno tendrá los conocimientos básicos de salud laboral y prevención de riesgos y estará cualificado para desempeñar las funciones preventivas recogidas en el Art. 35 del R.D. 39/1997, según el Reglamento de los Servicios de Prevención.

Salidas laborales

Recursos Humanos - Personal

Titulación

Una vez finalizado el curso, el alumno recibirá por parte de INESEM vía correo postal, la Titulación Oficial que acredita el haber superado con éxito todas las pruebas de conocimientos propuestas en el mismo.

Esta titulación incluirá el nombre del curso/master, la duración del mismo, el nombre y DNI del alumno, el nivel de aprovechamiento que acredita que el alumno superó las pruebas propuestas, las firmas del profesor y Director del centro, y los sellos de la instituciones que avalan la formación recibida (Instituto Europeo de Estudios Empresariales, Fundación Tripartita para la Formación en el Empleo y Fondo Social Europeo).



Forma de subvención

- Mediante descuento directo en el TC1, a cargo de los seguros sociales que la empresa paga cada mes a la Seguridad Social.

Metodología

Entre el material entregado en este curso se adjunta un documento llamado Guía del Alumno dónde aparece un horario de tutorías telefónicas y una dirección de e-mail dónde podrá enviar sus consultas, dudas y ejercicios. También se adjunta en CDROM una guía de ayuda para utilizar el campus online.

La metodología a seguir es ir avanzando a lo largo del itinerario de aprendizaje online, que cuenta con una serie de temas y ejercicios. Para su evaluación, el alumno/a deberá completar todos los ejercicios propuestos en el curso. La titulación será remitida al alumno/a por correo una vez se haya comprobado que ha completado el itinerario de aprendizaje satisfactoriamente.

Materiales didácticos

- CDROM 'Manual del Alumno de la Plataforma de E-Learning'
- Paquete SCORM



Profesorado y servicio de tutorías

Nuestro centro tiene su sede en el "Centro de Empresas Granada", un moderno complejo empresarial situado en uno de los centros de negocios con mayor proyección de Andalucía Oriental. Contamos con una extensa plantilla de profesores especializados en las distintas áreas formativas, con una amplia experiencia en el ámbito docente.

El alumno podrá contactar con los profesores y formular todo tipo de dudas y consultas, así como solicitar información complementaria, fuentes bibliográficas y asesoramiento profesional.

Podrá hacerlo de las siguientes formas:

- **Por e-mail:** El alumno podrá enviar sus dudas y consultas a cualquier hora y obtendrá respuesta con rapidez.

- **Por teléfono:** Existe un horario para las tutorías telefónicas, dentro del cual el alumno podrá hablar directamente con su tutor.



Plazo de finalización

El alumno cuenta con un período máximo de tiempo para la finalización del curso, que dependerá de la misma duración del curso. Existe por tanto un calendario formativo con una fecha de inicio y una fecha de fin.

Si una vez cumplido el plazo no se han cumplido los objetivos mínimos exigidos (entrega de ejercicios y evaluaciones correspondientes), el alumno podrá solicitar una prórroga con causa justificada.

Campus virtual online

Especialmente dirigido a los alumnos matriculados en cursos de modalidad online, el campus virtual de INESEM ofrece contenidos multimedia de alta calidad y ejercicios interactivos.

Club de alumnos

Servicio gratuito que permitirá al alumno formar parte de una extensa comunidad virtual que ya disfruta de múltiples ventajas: becas, descuentos y promociones en formación, viajes al extranjero para aprender idiomas...

Revista digital

El alumno podrá descargar artículos sobre e-learning, publicaciones sobre formación a distancia, artículos de opinión, noticias sobre convocatorias de oposiciones, concursos públicos de la administración, ferias sobre formación, etc.

Programa formativo

TEMA 1. CONCEPTOS BÁSICOS EN PREVENCIÓN DE RIESGOS LABORALES

Introducción

El trabajo

La salud

Efectos en la productividad de las condiciones de trabajo y salud

La calidad

TEMA 2. LOS RIESGOS PROFESIONALES

Introducción

Factores de riesgo

Daños derivados del trabajo

TEMA 3. MARCO NORMATIVO EN PREVENCIÓN DE RIESGOS LABORALES

Derechos y deberes básicos

Directivas comunitarias básicas

TEMA 4. RIESGOS GENERALES Y SU PREVENCIÓN

Riesgos ligados a las condiciones de seguridad

Riesgos ligados al medioambiente

Planes de emergencia y evaluación

El control de la salud de los trabajadores

La carga de trabajo, la fatiga y la insatisfacción laboral

TEMA 5. ORGANIZACIÓN DE LA PREVENCIÓN DENTRO DE LA EMPRESA

Introducción

La asunción de funciones por el propio empresario

Designación de encargados de prevención

Órganos de representación no especializada: comités de empresa y delegados de personal

Órganos de representación especializada: delegados de prevención y comité de seguridad y salud

Documentación: recogida, elaboración y archivo

TEMA 6. PROTECCIÓN DEL TRABAJADOR

Introducción

La protección colectiva

Equipo de Protección Individual (EPI)

TEMA 7. PRIMEROS AUXILIOS

Normas generales para prestar Primeros Auxilios

Procedimientos para prestar Primeros Auxilios

Precauciones generales para prestar Primeros Auxilios

TEMA 8. EL RIESGO QUÍMICO

Introducción

El riesgo químico

La detección de riesgos químicos

La evaluación de los riesgos químicos

La prevención del riesgo químico

ANEXO I. MATERIALES DE ORIENTACIÓN PARA PREVENCIÓN DE RIESGOS LABORALES

ANEXO 2. LEGISLACIÓN VIGENTE EN PREVENCIÓN DE RIESGOS LABORALES

+ Información Gratis