



INESEM
Instituto Europeo de
Estudios Empresariales

Técnico Superior en Gestión de la Responsabilidad Social en Empresas y Organizaciones. Modelo RS10 (Online)

+ Información Gratis

Titulación Oficial avalada por la Administración Pública

Técnico Superior en Gestión de la Responsabilidad Social en Empresas y Organizaciones. Modelo RS10 (Online)

Duración: 300 horas

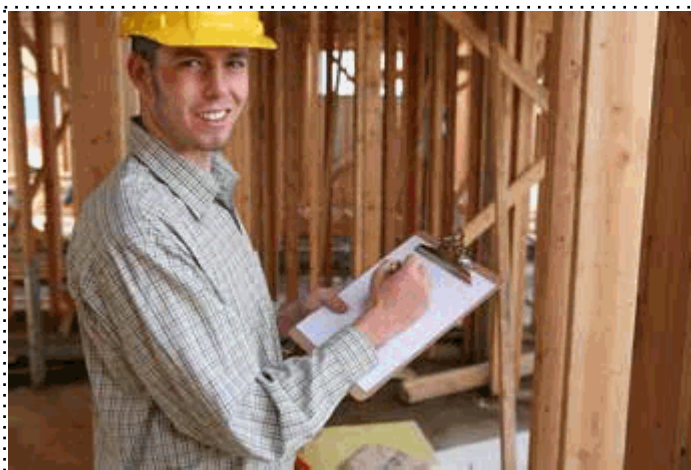
Precio: 0 € *

Modalidad: Online

* 100 % bonificable para trabajadores.

Descripción

Formación en Responsabilidad Social Corporativa, para el desarrollo de un plan de responsabilidad social corporativa y poder conseguir su incorporación en una empresa, para desarrollar tareas de marketing social y para conseguir la fidelización de los empleados.



A quién va dirigido

Todos aquellos trabajadores y profesionales en activo que deseen adquirir o perfeccionar sus conocimientos técnicos en este área.

Objetivos

- Entender el marco conceptual de la RSC y su situación actual a nivel nacional e internacional.
- Comprender las políticas y estrategias principales que las empresas tienen a su disposición para incorporar la RSC a su gestión.
- Conocer las herramientas disponibles actualmente en el mercado para llevar a la práctica los principios de la RSC.
- Analizar el peso que en la creación de valor en las empresas tiene la gestión de intangibles y el criterio de gestión financiera responsable.

Para que te prepara

El curso capacita a los alumnos para desarrollar y gestionar un plan de Responsabilidad Social dentro de las organizaciones, conociendo en profundidad todos los aspectos legales, éticos, empresariales, etc. que intervienen en dicho proceso.

Salidas laborales

Sector empresarial, Sector financiero, Asesorías, Departamentos de Comunicación, Departamentos de Recursos Humanos, Departamentos de Formación, etc.

Titulación

Una vez finalizado el curso, el alumno recibirá por parte de INESEM vía correo postal, la Titulación Oficial que acredita el haber superado con éxito todas las pruebas de conocimientos propuestas en el mismo.

Esta titulación incluirá el nombre del curso/master, la duración del mismo, el nombre y DNI del alumno, el nivel de aprovechamiento que acredita que el alumno superó las pruebas propuestas, las firmas del profesor y Director del centro, y los sellos de la instituciones que avalan la formación recibida (Instituto Europeo de Estudios Empresariales, Fundación Tripartita para la Formación en el Empleo y Fondo Social Europeo).



Forma de subvención

- Mediante descuento directo en el TC1, a cargo de los seguros sociales que la empresa paga cada mes a la Seguridad Social.

Metodología

Entre el material entregado en este curso se adjunta un documento llamado Guía del Alumno dónde aparece un horario de tutorías telefónicas y una dirección de e-mail dónde podrá enviar sus consultas, dudas y ejercicios. También se adjunta en CDROM una guía de ayuda para utilizar el campus online.

La metodología a seguir es ir avanzando a lo largo del itinerario de aprendizaje online, que cuenta con una serie de temas y ejercicios. Para su evaluación, el alumno/a deberá completar todos los ejercicios propuestos en el curso. La titulación será remitida al alumno/a por correo una vez se haya comprobado que ha completado el itinerario de aprendizaje satisfactoriamente.

Materiales didácticos

- CDROM 'Manual del Alumno de la Plataforma de E-Learning'
- Paquete SCORM



Profesorado y servicio de tutorías

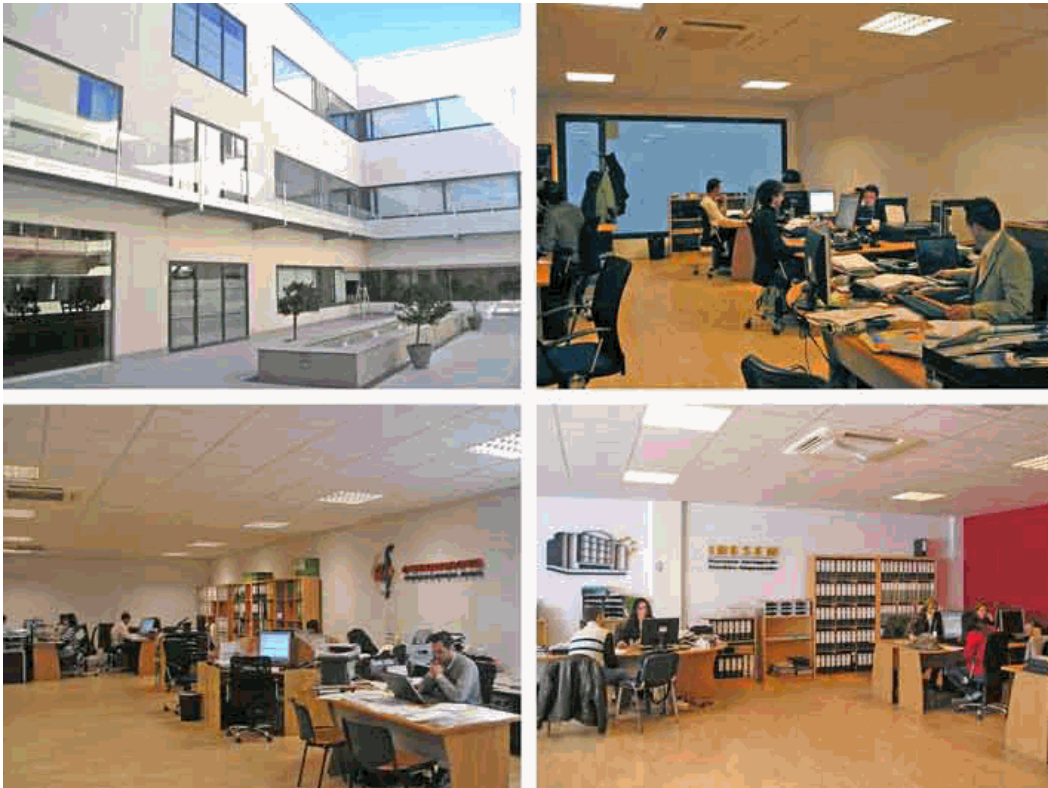
Nuestro centro tiene su sede en el "Centro de Empresas Granada", un moderno complejo empresarial situado en uno de los centros de negocios con mayor proyección de Andalucía Oriental. Contamos con una extensa plantilla de profesores especializados en las distintas áreas formativas, con una amplia experiencia en el ámbito docente.

El alumno podrá contactar con los profesores y formular todo tipo de dudas y consultas, así como solicitar información complementaria, fuentes bibliográficas y asesoramiento profesional.

Podrá hacerlo de las siguientes formas:

- **Por e-mail:** El alumno podrá enviar sus dudas y consultas a cualquier hora y obtendrá respuesta con rapidez.

- **Por teléfono:** Existe un horario para las tutorías telefónicas, dentro del cual el alumno podrá hablar directamente con su tutor.



Plazo de finalización

El alumno cuenta con un período máximo de tiempo para la finalización del curso, que dependerá de la misma duración del curso. Existe por tanto un calendario formativo con una fecha de inicio y una fecha de fin.

Si una vez cumplido el plazo no se han cumplido los objetivos mínimos exigidos (entrega de ejercicios y evaluaciones correspondientes), el alumno podrá solicitar una prórroga con causa justificada.

Campus virtual online

Especialmente dirigido a los alumnos matriculados en cursos de modalidad online, el campus virtual de INESEM ofrece contenidos multimedia de alta calidad y ejercicios interactivos.

Club de alumnos

Servicio gratuito que permitirá al alumno formar parte de una extensa comunidad virtual que ya disfruta de múltiples ventajas: becas, descuentos y promociones en formación, viajes al extranjero para aprender idiomas...

Revista digital

El alumno podrá descargar artículos sobre e-learning, publicaciones sobre formación a distancia, artículos de opinión, noticias sobre convocatorias de oposiciones, concursos públicos de la administración, ferias sobre formación, etc.

Programa formativo

PARTE 1: TEORÍA. GESTIÓN DE LA RESPONSABILIDAD SOCIAL EN EMPRESAS Y ORGANIZACIONES. MODELO RS10

MÓDULO I. TEORÍA DE LA RESPONSABILIDAD SOCIAL CORPORATIVA

TEMA 1. LA RAZÓN ÉTICA DE LA RESPONSABILIDAD SOCIAL CORPORATIVA

Tendencias actuales de la ética empresarial

Principios y valores de la ética

Ética y comportamiento humano

El marco ético de la RSC

¿Qué elementos debe contener la RSC?

¿Quién debe implementar la RSC? La peculiaridad de las PYMES

Análisis de la RSC en España

TEMA 2. LOS GRUPOS DE INTERÉS O STAKEHOLDERS EN LA EMPRESA

Relaciones de la empresa con los grupos de interés

Concepto y Tipología de los "stakeholders"

Herramientas de gestión de la Responsabilidad Social Corporativa

TEMA 3. GESTIÓN DE LA TRANSPARENCIA DE LA RSC

Códigos éticos de Conducta

El Código Ético Empresarial

Los Comités Éticos y de RSC

Informes de RSC

Memorias de Sostenibilidad según el GRI

Otros informes y certificaciones privadas

Auditorías éticas y de RSC

El diseño de un programa de actuación de RSC

TEMA 4. EL CÓDIGO ÉTICO DE LA CONGDE

El Código Ético de la CONGDE

MÓDULO II. ACTUACIONES DE RESPONSABILIDAD SOCIAL CORPORATIVA

TEMA 5. INSTRUMENTOS Y ESTADO DE LA RESPONSABILIDAD SOCIAL CORPORATIVA A NIVEL EUROPEO

Instrumentos de RSC a nivel europeo

Antecedentes de la RSC en la Unión Europea

Estado de la RSC a nivel europeo

TEMA 6. ÁMBITOS DE ACTUACIÓN DE LA RSC A NIVEL INTERNACIONAL

La RSC en materia de Derechos humanos

La RSC en materia de Derechos laborales

La RSC en materia medioambiental

La RSC en el ámbito de la Protección de Datos a nivel internacional

Otras Normas e Iniciativas Internacionales sobre RSC

Ventajas prácticas de la aplicación de la RSC en la empresa

TEMA 7. ÁMBITOS DE ACTUACIÓN DE LA RSC A NIVEL NACIONAL

Introducción

La RSC en el ámbito de los Derechos Humanos

La RSC en el ámbito de los Derechos Laborales

La RSC en el ámbito de la igualdad efectiva entre mujeres y hombres

La RSC en el ámbito de la protección de datos

TEMA 8. LA NORMATIVA ISO 26000

Introducción

+ Información Gratis

Antecedentes históricos
Propósitos de la Norma ISO 26000
Características de la Norma ISO 26000
Terminología aplicada a la Norma ISO 26000
Estructura y contenido de la Norma ISO 26000
Principales grupos de stakeholders que intervienen en la Norma ISO 26000
Actuaciones respecto a la Norma ISO 26000

TEMA 9. SISTEMAS DE GESTIÓN DE LA RESPONSABILIDAD SOCIAL. MODELO RS10

Introducción
Concepto de auditoría
La Responsabilidad Social Corporativa según el modelo RS10
Auditorías en los sistemas de gestión según el modelo RS10
Sistemas de gestión de la Responsabilidad Social
Gestión de los recursos según el modelo RS10
Requisitos del sistema de gestión de la Responsabilidad Social ante los grupos de interés
Medición, análisis y mejora del sistema de gestión de la RS

MÓDULO III. COMUNICACIÓN DE LA RSC

TEMA 10. EL MUNDO DEL MARKETING, LA ÉTICA Y LA RESPONSABILIDAD SOCIAL

Introducción
Características del Marketing Social
La Responsabilidad Social y la ética en el Marketing
Tipos de Marketing Social
Marketing social y Responsabilidad Social
La ampliación del concepto de marketing
Plan de Marketing Social
Resultados de la empresa con programas de Marketing Social Corporativo

TEMA 11. LAS ONG Y SU RELACIÓN CON EL MARKETING SOCIAL CORPORATIVO

El papel e importancia de las organizaciones no lucrativas
La gestión del marketing social corporativo por una ONG
Diferentes maneras de hacer un plan de marketing social corporativo

TEMA 12. EL MARKETING SOCIAL CORPORATIVO EN LA SOCIEDAD ESPAÑOLA

Antecedentes, causas, definición y elementos en discordia en la sociedad española
La controversia: el objetivo de un verdadero Marketing Social Corporativo
Análisis de la controversia
Actualidad sobre la RSC en España

TEMA 13. LA CREACIÓN DE VALOR EN UNA ORGANIZACIÓN

Introducción
La fidelización, un valor añadido para los clientes
La fidelización del cliente interno o empleado
La creación de valor para el accionista
La Ética empresarial como creación de valor

PARTE 2. RECURSOS. DOCUMENTACIÓN GENERAL DE INTERÉS.

Herramienta informática en la gestión de la seguridad.
Herramienta sobre Responsabilidad Social Corporativa Empresarial.
Herramienta sobre Responsabilidad Social Empresarial.
Herramienta sobre RS Empresarial.
Metodologías de implantación de la RSC.
Proyecto Emprende + Innova.
Responsabilidad Social Corporativa: previendo sus implicaciones sociales.
RSE en el sector privado nacional.

+ Información Gratis