



INESEM
Instituto Europeo de
Estudios Empresariales

Máster en Gestión Integrada de los Sistemas de Calidad, Medioambiente y Prevención de Riesgos Laborales

+ Información Gratis

Titulación Oficial avalada por la Administración Pública

Máster en Gestión Integrada de los Sistemas de Calidad, Medioambiente y Prevención de Riesgos Laborales

Duración: 600 horas

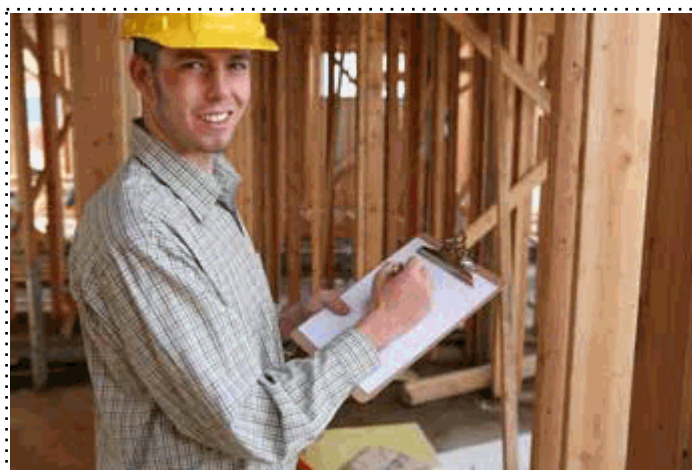
Precio: 0 € *

Modalidad: A distancia

* 100 % bonificable para trabajadores.

Descripción

Formación de postgrado en la gestión de la calidad, gestión medioambiental y prevención de riesgos laborales basándose en los sistemas de certificación ISO 9001 y ISO 14001, en el ámbito profesional



A quién va dirigido

Todos aquellos trabajadores y profesionales en activo que deseen adquirir o perfeccionar sus conocimientos técnicos en este área.

Objetivos

El alumno adquirirá los conocimientos, habilidades y competencias necesarias para la gestión de los departamentos de medioambiente, calidad y prevención de riesgos laborales en la empresa, según la legislación y los distintos sistemas de certificación ISO 9001 Y ISO 14001. Asimismo, dispondrán de las competencias necesarias para llevar a cabo auditorías internas en cada una de estas áreas.

Para que te prepara

Prepárese para trabajar como: Técnico en Implantación y Seguimiento de Sistemas de Gestión de la Calidad, Técnico en Implantación y Seguimiento de Sistemas de Gestión Medioambiental, Delegado en Prevención de Riesgos Laborales, Auditor de Sistemas de Gestión de la Calidad, Auditor de Sistemas de Gestión Medioambiental, Auditor de Sistemas de Prevención de Riesgos Laborales.

Salidas laborales

Empresas.coordinación de departamentos

Titulación

Una vez finalizado el curso, el alumno recibirá por parte de INESEM vía correo postal, la Titulación Oficial que acredita el haber superado con éxito todas las pruebas de conocimientos propuestas en el mismo.

Esta titulación incluirá el nombre del curso/master, la duración del mismo, el nombre y DNI del alumno, el nivel de aprovechamiento que acredita que el alumno superó las pruebas propuestas, las firmas del profesor y Director del centro, y los sellos de la instituciones que avalan la formación recibida (Instituto Europeo de Estudios Empresariales, Fundación Tripartita para la Formación en el Empleo y Fondo Social Europeo).



Forma de subvención

- Mediante descuento directo en el TC1, a cargo de los seguros sociales que la empresa paga cada mes a la Seguridad Social.

Metodología

Entre el material entregado en este curso se adjunta un documento llamado Guía del Alumno dónde aparece un horario de tutorías telefónicas y una dirección de e-mail dónde podrá enviar sus consultas, dudas y ejercicios.

Los materiales son de tipo monográfico, de sencilla lectura y de carácter eminentemente práctico. La metodología a seguir se basa en ir leyendo los manuales teóricos así como completando paso a paso todos los contenidos de los CDROMS Multimedia correspondientes al curso, realizando las distintas prácticas que se adjuntan en el Cuaderno de Ejercicios.

Para su evaluación, el alumno/a deberá hacernos llegar en el sobre de franqueo en destino, el Cuaderno de Ejercicios. La titulación será remitida al alumno/a por correo, una vez se haya comprobado el nivel de satisfacción previsto (60% de total de las respuestas).

Materiales didácticos

- Manual teórico 'Master en Gestión Integrada. Técnico en Prevención de Riesgos Laborales'
- CDROM 'Prevención de Riesgos Laborales - Legislación Vigente'
- Manual teórico 'Máster Gestión Integrada - Gestión y Auditoría de la Calidad ISO-9001:2008'
- Manual teórico 'Máster Gestión Integrada - Auditor en Sistemas de Gestión de Prevención de Riesgos Lab
- Manual teórico 'Máster Gestión Integrada - Excelencia Empresarial'
- Cuaderno de ejercicios
- CDROM 'Gestión y Auditoría de Sistemas de Calidad Certificados UNE-EN-ISO-9001:2008'
- CDROM 'Gestión y Auditoría de Sistemas Medioambientales Certificados UNE-EN-ISO-14001'
- Manual teórico 'Master Gestión Integrada - Gestión y Auditoría Medioambiental (ISO 14001 - ISO 19011)



Profesorado y servicio de tutorías

Nuestro centro tiene su sede en el "Centro de Empresas Granada", un moderno complejo empresarial situado en uno de los centros de negocios con mayor proyección de Andalucía Oriental. Contamos con una extensa plantilla de profesores especializados en las distintas áreas formativas, con una amplia experiencia en el ámbito docente.

El alumno podrá contactar con los profesores y formular todo tipo de dudas y consultas, así como solicitar información complementaria, fuentes bibliográficas y asesoramiento profesional.

Podrá hacerlo de las siguientes formas:

- **Por e-mail:** El alumno podrá enviar sus dudas y consultas a cualquier hora y obtendrá respuesta con rapidez.

- **Por teléfono:** Existe un horario para las tutorías telefónicas, dentro del cual el alumno podrá hablar directamente con su tutor.



Plazo de finalización

El alumno cuenta con un período máximo de tiempo para la finalización del curso, que dependerá de la misma duración del curso. Existe por tanto un calendario formativo con una fecha de inicio y una fecha de fin.

Si una vez cumplido el plazo no se han cumplido los objetivos mínimos exigidos (entrega de ejercicios y evaluaciones correspondientes), el alumno podrá solicitar una prórroga con causa justificada.

Campus virtual online

Especialmente dirigido a los alumnos matriculados en cursos de modalidad online, el campus virtual de INESEM ofrece contenidos multimedia de alta calidad y ejercicios interactivos.

Club de alumnos

Servicio gratuito que permitirá al alumno formar parte de una extensa comunidad virtual que ya disfruta de múltiples ventajas: becas, descuentos y promociones en formación, viajes al extranjero para aprender idiomas...

Revista digital

El alumno podrá descargar artículos sobre e-learning, publicaciones sobre formación a distancia, artículos de opinión, noticias sobre convocatorias de oposiciones, concursos públicos de la administración, ferias sobre formación, etc.

Programa formativo

PARTE 1. GESTIÓN Y AUDITORÍA DE LA CALIDAD ISO 9001:2008

MÓDULO 1: POR QUÉ LA CALIDAD

Conceptos Generales
Definiciones de "Calidad"
Evolución de la Calidad
Cuánta Calidad Ofrecer
Costes de Calidad
Qué es un Sistema de Gestión de la Calidad. Historia
Ocho Principios de la Gestión de Calidad
Beneficios de un Sistema de Gestión de Calidad
Círculos de Control de Calidad

MÓDULO 2: LA IMPLANTACIÓN DE UN SISTEMA DE GESTIÓN

Introducción
Contenido de la UNE-En ISO 9001:2008
Ciclo de Calidad para una Empresa Productora de Bienes
Ciclo de Calidad para una Empresa Productora de Servicios
Pasos para Integrar a los Colaboradores del Sistema de Gestión de la Calidad en la Empresa
Factores Clave para Llevar a Cabo una Buena Gestión de la Calidad
Casos Prácticos de Gestión de la Calidad

MÓDULO 3: LA CALIDAD Y SUS INSTRUMENTOS

Lluvia de ideas
Análisis de afinidad
Cinco porqués
Diagrama Causa-Efecto
Cuestionarios para definición de problemas
Modelación de sistemas
Diagrama de Pareto
Priorización: Toma de decisión entre distintas opciones

MÓDULO 4: EL MODELO DE GESTIÓN DE LA CALIDAD

Modelo
Fase Preliminar
La Auditoría en Profundidad

MÓDULO 5: CALIDAD TOTAL

Introducción
Evolución Histórica del Concepto de Calidad Total
El Modelo Europeo de Excelencia: la Autoevaluación
Sistemas de Aseguramiento de La Calidad: Iso 9000
El Manual de Calidad, los Procedimientos y la Documentación Operativa
Diseño y Planificación de la Calidad
Técnicas Avanzadas de Gestión de la Calidad: Benchmarking
Técnicas Avanzadas de Gestión de la Calidad: la Reingeniería de Procesos

MÓDULO 6: LA AUDITORÍA DE LOS SISTEMAS DE GESTIÓN

Norma ISO 19011. Directrices para la Auditoría de los Sistemas de Gestión de la Calidad Y/O Ambiental
Origen de la Auditoría de Sistemas de Gestión
Objetivos de la Auditoría de Sistemas de Gestión
Fuentes de Información

+ Información Gratis

Limitaciones de la Auditoría de Sistemas de Gestión
Independencia de los Auditores
Principios Profesionales
Riesgos en Auditoría
Pruebas y Evidencias en Auditoría
Enfoque de la Gestión de la Calidad Total a Medida

MÓDULO 7: LA AUDITORÍA DE LOS SISTEMAS DE GESTIÓN. DOCUMENTOS DE TRABAJO E INFORMES DE AUDITORÍA

Introducción
Documentación de Trabajo
Informe de la Auditoría

MÓDULO 8: LA AUDITORÍA DEL SISTEMA DE CALIDAD

Auditorías de Calidad
Introducción
Definiciones y Conceptos Asociados
Procedimiento
Seguimiento de las Acciones Correctoras
Calidad en la Auditoría
Métricas
Implantación de las Auditorías de Calidad en la Empresa
Anexo I: Cuestionario Estándar de Inspección Física
Anexo II: Cuestionario Estándar de Entrevista con la Dirección
Anexo III: Ejemplos de Cuestionarios de Auditoría en Profundidad
Anexo IV: El Modelo EFQM
Anexo V: Técnicas de Entrevista Personal
Anexo VI: Ejemplo de Informe de Auditoría
Anexo VII: Cuerpo de Conocimientos para Auditores de Calidad (ASQ)
Anexo VIII: Cuestionario Tipo Iso-9001
Apéndice 1: Presentación de la Normativa ISO 9001/2008
Apéndice 2: Norma Internacional ISO 9001:2008

PARTE 2. GESTIÓN Y AUDITORÍA MEDIOAMBIENTAL ISO 14001

MÓDULO I: GESTIÓN MEDIOAMBIENTAL: INTRODUCCIÓN A LA ISO 14001

¿Qué es la ISO 14001?
Modelo de la ISO 14001

MÓDULO 2: LA GESTIÓN MEDIOAMBIENTAL

Introducción
¿Que es la Gestión Medioambiental?
Opciones para Implantar un Sgma

MÓDULO 3: SENSIBILIZACION. POR QUÉ Y PARA QUÉ DE LA GESTIÓN MEDIOAMBIENTAL.

Motivo para Implantar en una Empresa un Sgma
Beneficios de la Implantación de un Sgma

MÓDULO 4: IMPLANTACIÓN DE UN SISTEMA DE GESTIÓN MEDIOAMBIENTAL

Guía para la Aplicación de la Norma Une-En ISO 14001
Política Medioambiental

Planificación
Implementación y Operación
Verificación
Declaración Ambiental
Verificación
Proceso de Inscripción en el Registro Emas

MÓDULO 5: VALOR DE LA ISO 14001

Beneficios de la Puesta en Marcha en una Empresa de la ISO 14001
Beneficios del Registro de una Empresa en la ISO 14001
Actividades de Mejora Continua

MÓDULO 6: FORMACIÓN

Responsable de Gestión Medioambiental
Responsables de Departamento
Personal de Operación
General

MÓDULO 7: LAS NUEVAS TECNOLOGÍAS DE LA COMUNICACIÓN Y DE INFORMACIÓN

MÓDULO 8: CASOS PRÁCTICOS

Gestión Medioambiental en Repsol Ypf
Calidad y Medioambiente de Red Eléctrica
Gestión Medioambiental en Iberdrola

MÓDULO 1: AUDITORÍA MEDIOAMBIENTAL: AUDITORÍAS DE SISTEMAS DE GESTIÓN MEDIOAMBIENTAL.

El Proceso de la Auditoría
Principios Generales de la Auditoría Ambiental
Elementos de un Protocolo de Auditoría
Requisitos para Establecer e Implementar un Programa de Auditoría
Disconformidad con la ISO 14001
Auditorías de Sgm y Auditorías de Cumplimiento: Relación

MÓDULO 2: RESPONSABILIDADES EN UNA AUDITORÍA DE SGM.

Responsabilidades del Auditor
Responsabilidad del Auditado

MÓDULO 3: GUÍA PARA PLANIFICAR Y CONDUCIR UNA AUDITORÍA INTERNA DE SGM.

Programa y Procedimientos de una Auditoría Interna de Sgm
Conducción de una Auditoría Interna de Sgm
Objetivos y Consignas
Programa de Gestión Medioambiental
Estructura y Responsabilidad
Formación, Conocimiento y Competencia
Comunicación
Documentación de Sgm
Control Documental
Control de Operaciones
Preparación y Respuesta de Emergencia
Monitorización y Medida

Disconformidad y Acción Preventiva y Correctiva

Registros

Auditoría de Sgm

Revisión de la Gestión

MÓDULO 4: DESARROLLO DE AUDITORÍAS DE REGISTRO.

El Proceso

Mantenimiento

Registrador

Preparación de la Auditoría de Registro

Autodeclaración

MÓDULO 5: CLAVES PARA LA CORRECTA PUESTA EN PRÁCTICA DE UN PROGRAMA DE AUDITORÍA DEL SGM.

Elementos Necesarios para un Programa de Auditoría Efectivo y Eficiente

Intensificación de la Auditoría de Sgm

ANEXOS

Anexo I: Iso 14001. Sistemas de Gestión Medioambiental

Anexo II: Novedades ISO 14001:2004

Anexo III: Objetivos de Formación del Auditor de la ISO 14001

Anexo IV: Elementos Principales del Sistema de Gestión Ambiental de la Compañía Xyz

Anexo V: Legislación Medioambiental del Estado Español y de las Comunidades Autónomas

Anexo VI: ¿Qué es El Reglamento Europeo Emas?

Anexo VII: Ejemplo de Informe de Auditoría

PARTE 3. TÉCNICO EN PREVENCIÓN DE RIESGOS LABORALES Y AUDITORIA EN RIESGOS LABORALES.

MÓDULO 1. TÉCNICO EN PREVENCIÓN DE RIESGOS LABORALES.

TEMA 1. Conceptos Básicos.

TEMA 2. Los Riesgos Profesionales.

TEMA 3. Marco Normativo en Prevención de Riesgos Laborales.

TEMA 4. Riesgos Generales y su Prevención.

TEMA 5. Organización de la Prevención dentro de la Empresa.

TEMA 6. Protección del Trabajador.

TEMA 7. Primeros Auxilios.

ANEXO 1. Ley de Prevención de Riesgos Laborales.

MÓDULO 2. AUDITORIA EN RIESGOS LABORALES.

TEMA 1: Consideraciones generales sobre las auditorías de los sistemas de prevención

Concepto y objetivos de las auditorías

Obligación de la auditoría

Periodicidad de las auditorías

Marco normativo

Requisitos legales de la auditoría

TEMA 2: Elementos a auditar

Elementos a auditar

Planificación preventiva

Evaluación de riesgos

TEMA 3: El proceso de auditoría

Sujetos en el desarrollo de la auditoría

Plan de auditoría

Fases de la auditoría

+ Información Gratis

Programa de auditoria, recogida de documentos y ejecución

Informe de auditoria

TEMA 4: Gestión preventiva en las empresas y modelos

Elementos fundamentales

Planificación

Las directrices oit.

La norma ohsas 18001

Modelos de gestión de la calidad

TEMA 5: Auditorias de control

Breve introducción

Consideraciones previas

Programa de actuación

Procedimiento de la visita

Metodología de actuación

Resultados obtenidos

ANEXOS.

Modelo de plan de auditoría del sistema de prevención de riesgos laborales y del sistema de gestión de seguridad y salud en el trabajo

Modelo de plan de auditoría del sistema de prevención de riesgos laborales

Modelo informe de auditoría reglamentaria del sistema de gestión de prevención de riesgos laborales

PARTE 4. TÉCNICO SUPERIOR EN GESTIÓN DE LA EXCELENCIA EMPRESARIAL (MODELO EFQM)

TEMA 1. ORIGEN Y FUNDAMENTO DEL MODELO EFQM

Evolución del término calidad a la calidad total

La Calidad Total (TQM)

Los grandes modelos de Calidad Total

Calidad Total, EFQM, ISO 9000 ¿Diferencias y similitudes?

Aparición del modelo europeo

TEMA 2. PRINCIPIOS BÁSICOS Y CARACTERÍSTICAS PRINCIPALES

Estructura del modelo

Principios fundamentales de la excelencia

TEMA 3. CRITERIOS AGENTES DEL MODELO EFQM

Liderazgo

Política y estrategia

Personas

Alianzas y recursos

Procesos

TEMA 4. CRITERIOS RESULTADOS DEL MODELO EFQM

Resultados en los clientes

Resultados en las personas

Resultados en la sociedad

Resultados clave

TEMA 5. APLICACIÓN DE LA MEJORA CONTINUA A LA ORGANIZACIÓN

El Concepto REDER

Criterios de agentes

Criterios de resultados

Matrices de análisis y puntuación

Proceso de evaluación

Esquema general del proceso de evaluación

Etapas clave

Modelo adaptado

Últimas novedades del modelo EFQM de excelencia

TEMA 6. RECONOCIMIENTOS BASADOS EN EL MODELO EFQM DE EXCELENCIA

Visión General

El proceso del premio

Proceso del Sello CGC.

Convalidación con el reconocimiento de EQM

El nuevo enfoque de evaluación de la EFQM

TEMA 7. APLICACIONES PRÁCTICAS DEL MODELO EFQM DE EXCELENCIA

La importancia del cuestionario de autoevaluación

Herramienta de guía y soporte a la metodología de autoevaluación