



INESEM
Instituto Europeo de
Estudios Empresariales

Master en Protección Civil y Planes de Autoprotección

+ Información Gratis

Titulación Oficial avalada por la Administración Pública

Master en Protección Civil y Planes de Autoprotección

Duración: 600 horas

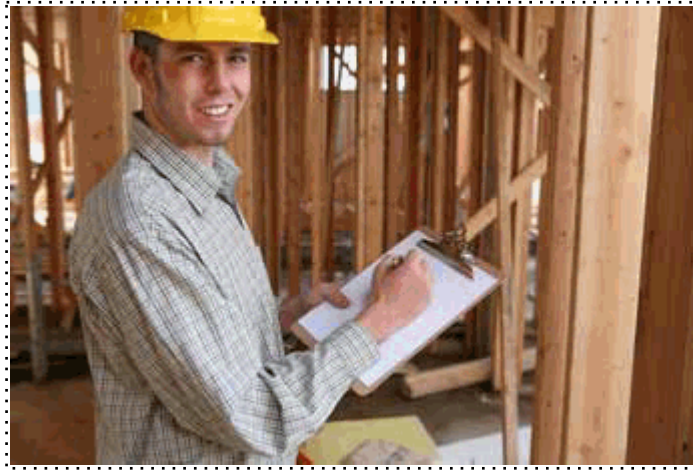
Precio: 0 € *

Modalidad: A distancia

* 100 % bonificable para trabajadores.

Descripción

Formación integral en prevención, actuación y auxilio ante catástrofes colectivas. Dentro de este área profesional interceden la planificación y gestión en situaciones de emergencia, evaluando agentes de riesgo, aplicando planes de actuación y medidas de socorro. Además, las personas que dispongan de conocimientos sobre el Plan de Actuación podrán reconocer y valorar las condiciones de riesgo general en un edificio. Por otro lado, también intercede la actuación individual con las víctimas, realizando primeros auxilios, reanimación cardiopulmonar, técnicas de soporte vital básico y avanzado y otros protocolos de actuación.



A quién va dirigido

Todos aquellos trabajadores y profesionales en activo que deseen adquirir o perfeccionar sus conocimientos técnicos en este área.

Objetivos

- Evaluar los diferentes agentes de riesgo y organizar los planes de actuación, así como las medidas de socorro e intervención inmediata.
- Conocer la legislación básica en materia de gestión de crisis y emergencias.
- Aprender cuáles son los elementos básicos de un Plan de Autoprotección, su procedimiento de elaboración y aprobación.
- Conocer la normativa vigente sobre Planes de Autoprotección.
- Asegurar la correcta actuación en caso de emergencia.
- Ofrecer los conocimientos necesarios para evaluar a las víctimas mediante las valoraciones iniciales, así como realizar distintos procedimientos de primeros auxilios.
- Reconocer las situaciones de riesgo, medidas y prevención de los accidentes más frecuentes.

Para que te prepara

El presente Máster tiene como finalidad general proporcionar al alumno una formación integral sobre las técnicas, procedimientos y normativa de aplicación para la planificación y gestión de situaciones de emergencia y Planes de Autoprotección

Salidas laborales

Áreas de Seguridad Ciudadana y Protección Civil de Ayuntamientos y Administraciones Públicas, en Servicios de Salvamento y Lucha contra Incendios u otros Servicios de Emergencia, o en Seguridad de establecimientos públicos y privados.

Titulación

Una vez finalizado el curso, el alumno recibirá por parte de INESEM vía correo postal, la Titulación Oficial que acredita el haber superado con éxito todas las pruebas de conocimientos propuestas en el mismo.

Esta titulación incluirá el nombre del curso/master, la duración del mismo, el nombre y DNI del alumno, el nivel de aprovechamiento que acredita que el alumno superó las pruebas propuestas, las firmas del profesor y Director del centro, y los sellos de la instituciones que avalan la formación recibida (Instituto Europeo de Estudios Empresariales, Fundación Tripartita para la Formación en el Empleo y Fondo Social Europeo).



Forma de subvención

- Mediante descuento directo en el TC1, a cargo de los seguros sociales que la empresa paga cada mes a la Seguridad Social.

Metodología

Entre el material entregado en este curso se adjunta un documento llamado Guía del Alumno dónde aparece un horario de tutorías telefónicas y una dirección de e-mail dónde podrá enviar sus consultas, dudas y ejercicios.

Los materiales son de tipo monográfico, de sencilla lectura y de carácter eminentemente práctico. La metodología a seguir se basa en leer el manual teórico, a la vez que se responden las distintas cuestiones y ejercicios que se incluyen dentro del cuaderno de ejercicios.

Así mismo podrá visualizar los contenidos del CDROM que se incluyen como material complementario de consulta al curso.

Para su evaluación, el alumno/a deberá hacernos llegar en el sobre de franqueo en destino, dicho cuaderno de ejercicios. La titulación será remitida al alumno/a por correo, una vez se haya comprobado el nivel de satisfacción previsto (60% del total de las respuestas).

Materiales didácticos

- CDROM 'Protección Civil'
- Manual teórico 'Master en Protección Civil y Planes de Autoprotección. Vol 1'
- Manual teórico 'Master en Protección Civil y Planes de Autoprotección. Vol 2'
- Manual teórico 'Master en Protección Civil y Planes de Autoprotección. Vol 3'
- Manual teórico 'Master en Protección Civil y Planes de Autoprotección. Vol 4'
- Manual teórico 'Master en Protección Civil y Planes de Autoprotección. Vol 5'
- Manual teórico 'Master en Protección Civil y Planes de Autoprotección. Vol 6'
- Cuaderno de ejercicios
- CDROM 'Prevención de Riesgos Laborales'
- CDROM 'Técnicas de Soporte Vital Básico y de Apoyo al Soporte Vital Avanzado'



Profesorado y servicio de tutorías

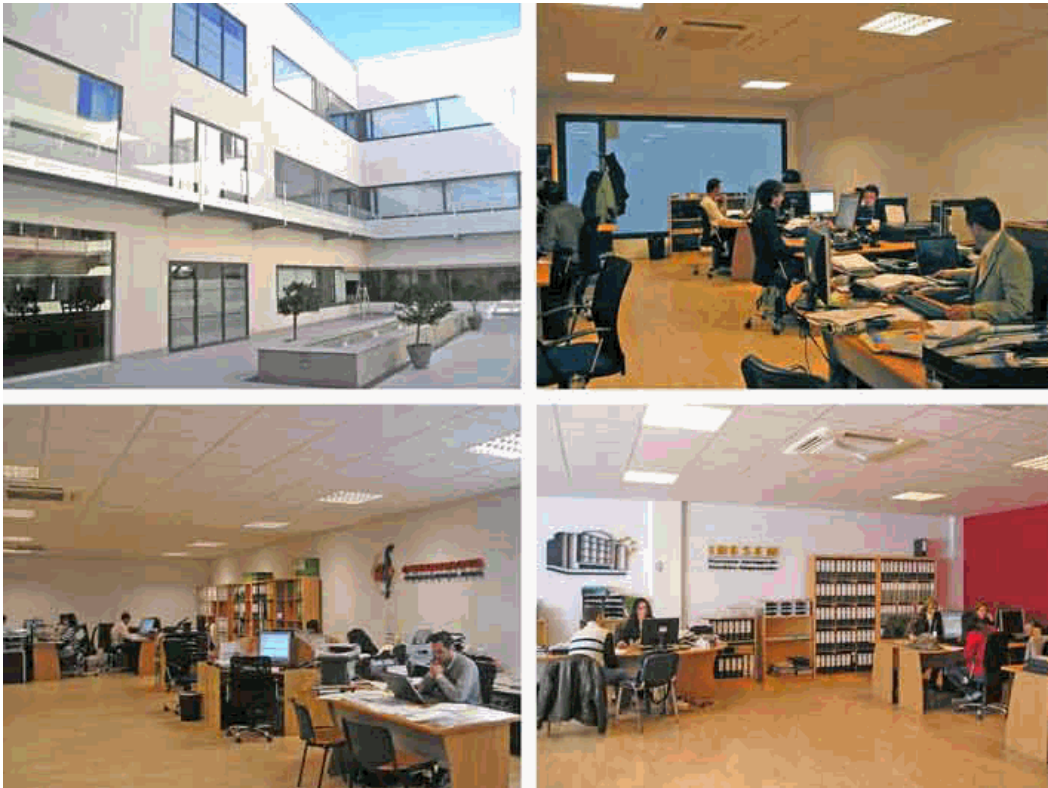
Nuestro centro tiene su sede en el "Centro de Empresas Granada", un moderno complejo empresarial situado en uno de los centros de negocios con mayor proyección de Andalucía Oriental. Contamos con una extensa plantilla de profesores especializados en las distintas áreas formativas, con una amplia experiencia en el ámbito docente.

El alumno podrá contactar con los profesores y formular todo tipo de dudas y consultas, así como solicitar información complementaria, fuentes bibliográficas y asesoramiento profesional.

Podrá hacerlo de las siguientes formas:

- **Por e-mail:** El alumno podrá enviar sus dudas y consultas a cualquier hora y obtendrá respuesta con rapidez.

- **Por teléfono:** Existe un horario para las tutorías telefónicas, dentro del cual el alumno podrá hablar directamente con su tutor.



Plazo de finalización

El alumno cuenta con un período máximo de tiempo para la finalización del curso, que dependerá de la misma duración del curso. Existe por tanto un calendario formativo con una fecha de inicio y una fecha de fin.

Si una vez cumplido el plazo no se han cumplido los objetivos mínimos exigidos (entrega de ejercicios y evaluaciones correspondientes), el alumno podrá solicitar una prórroga con causa justificada.

Campus virtual online

Especialmente dirigido a los alumnos matriculados en cursos de modalidad online, el campus virtual de INESEM ofrece contenidos multimedia de alta calidad y ejercicios interactivos.

Club de alumnos

Servicio gratuito que permitirá al alumno formar parte de una extensa comunidad virtual que ya disfruta de múltiples ventajas: becas, descuentos y promociones en formación, viajes al extranjero para aprender idiomas...

Revista digital

El alumno podrá descargar artículos sobre e-learning, publicaciones sobre formación a distancia, artículos de opinión, noticias sobre convocatorias de oposiciones, concursos públicos de la administración, ferias sobre formación, etc.

Programa formativo

MODULO I. PROTECCIÓN CIVIL

TEMA 1. INTRODUCCIÓN

Legislación de aplicación

La Comisión Nacional de Protección Civil

TEMA 2. PLANIFICACIÓN EN MATERIA DE PROTECCIÓN CIVIL

Planes de Protección Civil

El Plan Territorial de Emergencia: directrices para su elaboración

El Plan Especial frente al riesgo de inundaciones

El Plan Especial frente al riesgo de incendios forestales

El Plan Especial frente al riesgo de accidentes en los transportes de mercancías peligrosas por carretera y ferrocarril

El Plan Especial frente al riesgo de accidentes graves

El Plan Especial frente al riesgo sísmico

El Plan Especial frente al riesgo volcánico

El Plan Básico Nuclear

TEMA 3. GESTIÓN DE EMERGENCIAS

Los recursos de intervención

La coordinación de emergencias

La red de comunicaciones

TEMA 4. INTERVENCIÓN EN INCENDIOS FORESTALES

El Plan Estatal de Protección Civil para emergencias por incendios forestales

La defensa contra los incendios forestales

Acciones de coordinación y planificación

Acciones de extinción

TEMA 5. INTERVENCIÓN EN ACCIDENTES CON SUSTANCIAS PELIGROSAS

Introducción

Política de prevención de accidentes graves

Planes de emergencia

Información a la población relativa a las medidas de seguridad

Coordinación y Cooperación Administrativa

Intercambios y Sistemas de Información

TEMA 6. INTERVENCIÓN EN RESCATE Y SALVAMENTO

Organización de la atención médica en la zona del desastre

El equipo de búsqueda y rescate

TEMA 7. APOYO PSICOLÓGICO EN SITUACIONES DE CRISIS

Habilidades sociales

La intervención psicológica en emergencias

TEMA 8. PREVENCIÓN DE LOS RIESGOS ASOCIADOS A LAS LABORES DE PROTECCIÓN CIVIL

Conceptos básicos en prevención de riesgos

Equipos de protección personal y técnicas de descontaminación

Prevención de Riesgos Psicológicos: Síndrome de Burnout

ANEXO 1. LEY ORGÁNICA 2/1986 Y LEY 2/1985

Ley orgánica 2/1986, de fuerzas y cuerpos de seguridad

Ley 2/1985, sobre Protección Civil

ANEXO 2. REAL DECRETO 407/1992

Real Decreto 407/1992, sobre Norma Básica de Protección Civil

ANEXO 3. REAL DECRETO 1123/2000

Real Decreto 1123/2000, por el que se regulan las UADs

MODULO II. ELABORACIÓN E IMPLANTACIÓN DE PLANES DE

AUTOPROTECCIÓN I

TEMA 1. LA AUTOPROTECCIÓN

Introducción a la autoprotección
La autoprotección como mejor auxilio
Los Planes de Autoprotección
La adaptación posible
Por qué un Plan de Autoprotección
La implantación
La formación en autoprotección
Implantación y mantenimientos de los planes
Sobre las autorizaciones
Inspecciones y sanciones

TEMA 2. RESUMEN DEL CÓDIGO TÉCNICO DE EDIFICACIÓN

Resumen Del Código Técnico De Edificación
Anexo I. Contenido del proyecto
Anexo II. Documentación del seguimiento de la obra
Anexo III. Terminología

TEMA 3. GUÍA DE REDACCIÓN PARA UN PLAN DE AUTOPROTECCIÓN

Introducción
¿Qué es el plan de autoprotección?
Antecedentes legales
El manual de autoprotección
La autoprotección en centros escolares. Procedimiento de elaboración del plan
Contenido de un plan de autoprotección

TEMA 4. APROBACIÓN MANUAL DE AUTOPROTECCIÓN

Generalidades
Evaluación del riesgo (Documento número 1)
Medios de protección (Documento número 2)
Plan de emergencia (Documento número 3)
Implantación (Documento número 4)
Anexo A (1) Definición y clasificación del uso residencial público
Anexo A (2) Definición y clasificación del uso administrativo y de oficina
Anexo A (3) Definición y clasificación del uso sanitario
Anexo A (4) Definición y clasificación del uso de espectáculos y locales de reunión
Anexo A (5) Definición y clasificación del uso de bares, cafeterías y restaurantes
Anexo A (6) Definición y clasificación del uso docente
Anexo A (7) Definición y clasificación del uso comercial
Anexo A (8) Definición y clasificación del uso de garaje y aparcamiento
Anexo A (9) Clasificación de las instalaciones industriales y de almacenamiento en función de su nivel de riesgo intrínseco

TEMA 5. LEY DE PROTECCIÓN CIVIL (1985)

Fundamentos
Organización
Actuación
Autoprotección

TEMA 6. REGLAMENTO DE INSTALACIONES DE PROTECCIÓN CONTRA INCENDIOS (1993)

Introducción
Propagación interior
Propagación exterior
Evacuación de ocupantes
Detección, control y extinción del incendio

Intervención de los bomberos

Resistencia al fuego de la estructura

TEMA 7. PLAN DE EMERGENCIA INTERIOR

¿Qué es?

¿Quién debe realizarlo?

¿Cuál es su contenido?

Presentación y revisión

TEMA 8. PLAN DE EMERGENCIA EXTERIOR

¿Qué es?

¿Quién debe realizarlo?

¿Cuál es su contenido?

¿A quién hay que presentarlo?

¿En qué plazo?

TEMA 9. NORMATIVA PLANES AUTOPROTECCIÓN (2007)

Introducción

Disposiciones generales

Anexo I. Catalogo de actividades

Anexo II. Contenido mínimo del plan de autoprotección

Anexo III. Definiciones

Anexo IV. Contenido mínimo

TEMA 10. AUTOPROTECCIÓN DE CENTROS

Introducción

TEMA 11. EVACUACIÓN DE CENTROS DOCENTES (1984)

Introducción

Anexo. Instrucciones para la realización de un simulacro de evacuación de emergencia en centros escolares

TEMA 12. ORDEN 4 DE NOVIEMBRE DE 1985

Introducción

Anexo I (Instrucciones para la elaboración del Plan de Autoprotección del Centro)

Anexo II (Instrucciones para la realización de un ejercicio de evacuación de emergencia en centros escolares)

Informe sobre el resultado del simulacro de evacuación de emergencia

ANEXO 1. CENTRO ESCOLAR SAN JOSÉ

Introducción

Análisis de riesgos

Medidas de protección

Procedimientos de aplicación

MODULO III. ELABORACIÓN E IMPLANTACIÓN DE PLANES DE AUTOPROTECCIÓN II

TEMA 1. ANÁLISIS DE RIESGOS

El entorno

Descripción del centro

Evaluación del riesgo

TEMA 2. MEDIDAS DE PROTECCIÓN

Catálogo de medios disponibles

Diseño de la evacuación

Señalización

Planos del edificio por plantas

TEMA 3. PROCEDIMIENTO DE APLICACIÓN

Estructura, organización y funciones

Operatividad del Plan

Activación del Plan

TEMA 4. RIESGO INTRÍNSECO DE UN INCENDIO

Objetivo

Método de valoración

Parámetros utilizados y problemas planteados

Criterios técnicos

NTP 100: Evaluación del riesgo de incendio. Método de Gustav Purt

ANEXO 1. EL FUEGO

Química del fuego

Combustible

Comburente

Energía de activación

Combustión

ANEXO 2. PLAN DE AUTOPROTECCIÓN; INSTITUTO DE EDUCACIÓN SECUNDARIA “LOS PEDROCHES”

Identificación de los titulares y del emplazamiento de la actividad

Descripción detallada de la actividad y del medio físico en el que se desarrolla

Inventario, análisis y evaluación de riesgos

Inventario y descripción de las medidas y medios de autoprotección

Programa de mantenimiento de instalaciones

Plan de actuación ante emergencias

Integración del Plan de Autoprotección en otros de ámbito superior

Implantación del Plan de Autoprotección

Mantenimiento de la eficacia y actualización del Plan de Autoprotección

Anexo I. Directorio de comunicación

Anexo II. Formularios para la gestión de emergencias

Anexo III. Planos

MODULO IV. PRIMEROS AUXILIOS I

TEMA 1. GENERALIDADES DE LOS PRIMEROS AUXILIOS

Concepto de socorrismo y primeros auxilios

Principios de actuación en primeros auxilios

Terminología clínica

Valoración del estado del accidentado

Contenido básico del botiquín de urgencias

Legislación en primeros auxilios

Conocer o identificar las lesiones

Recursos necesarios y disponibles

Fases de la intervención sanitaria en emergencia

Exploración de la víctima

TEMA 2. ANATOMÍA BÁSICA

Aparato locomotor

Sistema óseo

Sistema digestivo

Sistema respiratorio

Sistema circulatorio

Sistema Nervioso

TEMA 3. POSICIONES DE SEGURIDAD, TÉCNICAS Y EQUIPAMIENTO

Posición lateral de seguridad

Posición de cubito supino

Otras posiciones de seguridad

Principales técnicas en primeros auxilios

Materiales y elementos

Compresas frías

Cabestrillo de elevación
Cabestrillo improvisado
Traslado de accidentados

TEMA 4. VENDAJES

Vendajes funcionales
Tipos de vendas
Técnicas de vendajes
Normas generales para la realización de vendajes

TEMA 5. ATENCIÓN INICIAL EN LAS EMERGENCIAS MÁS FRECUENTES

Secuencia de actuación
Patología respiratoria
Patología cardíaca
Ataque cardíaco
Las crisis convulsivas
Golpe de calor
Lesión en la cabeza
Daños en la columna
Politraumatismo
Heridas en el ojo
Quemaduras
Electrocución

Intoxicación y envenenamiento

TEMA 6. LA MEDICACIÓN EN LA URGENCIA PREHOSPITALARIA

Preparación de fármacos
Administración correcta de los medicamentos
Administración oral
Administración parenteral
Otras vías de administración

MODULO V. PRIMERO AUXILIOS II

TEMA 1. PROBLEMAS RESPIRATORIOS

Hipoxia
Obstrucción de la vía aérea por un objeto
Estrangulamiento
Ahogamiento
Inhalación de humo o gases
Herida penetrante en tórax
Hiperventilación
Asma
Croup

TEMA 2. PROBLEMAS CARDIOVASCULARES

Shock
Angina de pecho
Insuficiencia cardíaca aguda
Infarto de miocardio
Lipotimia o desmayo

TEMA 3. PROBLEMAS TRAUMATOLÓGICOS

Introducción a las fracturas
Fracturas de extremidades y tronco
Luxaciones
Distensiones y esguinces
Fractura facial

Fractura de pómulo y nariz
Fractura de clavícula
Lesión de hombro
Lesión de brazo
Lesión de codo
Lesiones de antebrazo y muñecas
Lesiones en tórax
Lesión de columna
Fractura de pelvis
Lesión de cadera y fémur
Lesión de rodilla
Lesiones en la pierna
Lesiones en el tobillo
Lesiones en el pie

TEMA 4. CONTROL DE HEMORRAGIAS Y CUIDADO DE LESIONES CUTÁNEAS

El control de las hemorragias
Clasificación de las hemorragias
La limpieza de las heridas
La desinfección de las heridas
Cortes y rozaduras
Cuerpo extraño en una herida
Contusiones
El cuidado de las lesiones cutáneas

TEMA 5. PROBLEMAS DEL SISTEMA NERVIOSO

Alteración de la consciencia
Lesión en la cabeza
Conmoción cerebral
Fractura de cráneo
AVC (Accidente Vasculocerebral o ictus)
Ausencias
Meningitis
Cefalea
Migrañas

TEMA 6. EL PARTO

El parto
Parto: primera fase
Parto: segunda fase
Parto: tercera fase
Aborto

TEMA 7. OTROS PROBLEMAS MÉDICOS

Reacciones alérgicas
Hipo
Fiebre
Vértigo
Diabetes
Hiperglucemia
Hipoglucemia
Ataque de pánico
Alteraciones de la conducta
Dolor de oídos
Dolor de muelas

Dolor de garganta
Dolor abdominal
Hernia
Diarreas
Vómito
Flato
Calambres
Viajes y salud

TEMA 8. AGENTES MEDIOAMBIENTALES

La piel
Evaluación de una quemadura
Quemaduras graves
Quemaduras leves
Quemaduras en la vía aérea
Quemaduras eléctricas
Quemaduras químicas
Quemadura química en ojos
Quemadura lumínica en ojos
Aerosoles de autodefensa
Quemaduras solares
Sudamina
Deshidratación
Insolación

TEMA 9. CUERPOS EXTRAÑOS

Los órganos de los sentidos
Orzuelo extraño en el ojo
Cuerpo extraño en el ojo
Cuerpo extraño en el oído
Cuerpo extraño en la nariz
Cuerpo extraño inhalado
Cuerpo extraño ingerido

TEMA 10. TÓXICOS, MORDEDURAS Y PICADURAS

Tóxicos ingeridos
Sustancias químicas en la piel
Inhalación de gases
Intoxicación por fármacos
Intoxicación etílica
Intoxicación alimentaria
Plantas y hongos venenosos
Picaduras de insectos
Otras mordeduras y picaduras

MODULO VI. TÉCNICAS DE SOPORTE VITAL BÁSICO Y DE APOYO AL SOPORTE VITAL AVANZADO

TEMA 1. EPIDEMIOLOGÍA DE LA ASISTENCIA PREHOSPITALARIA

Epidemiología de la asistencia prehospitalaria
Concepto de Sistema Integral de Urgencias y Emergencias
Cadena de supervivencia
Decálogo prehospitalario
El triage

TEMA 2. SOPORTE VITAL BÁSICO

+ Información Gratis

Concepto de Soporte Vital Básico

Secuencia del Soporte Vital

Toma de constantes vitales

Técnicas de Soporte Vital Básico

El Soporte Vital en Pediatría

¿Por qué puede fracasar el soporte vital básico?

TEMA 3. SOPORTE VITAL AVANZADO

Concepto de Soporte Vital Avanzado

Material necesario para la aplicación de técnicas de Soporte Vital Avanzado

TEMA 4. ACTUACIÓN GENERAL ANTE EMERGENCIAS COLECTIVAS O CATÁSTROFES

Sectorización

Despliegue de estructuras eventuales

Norias de evacuación

TEMA 5. PREVENCIÓN DE RIESGOS LABORALES: APLICACIÓN PRÁCTICA (I)

Los espacios y lugares de trabajo

Máquinas y equipos

Herramientas

Almacenamiento, manipulación y transporte de cargas

Electricidad

Incendios

TEMA 6. PREVENCIÓN DE RIESGOS LABORALES: APLICACIÓN PRÁCTICA (II)

Riesgos ligados al medio ambiente

La carga de trabajo, la fatiga y la insatisfacción laboral